


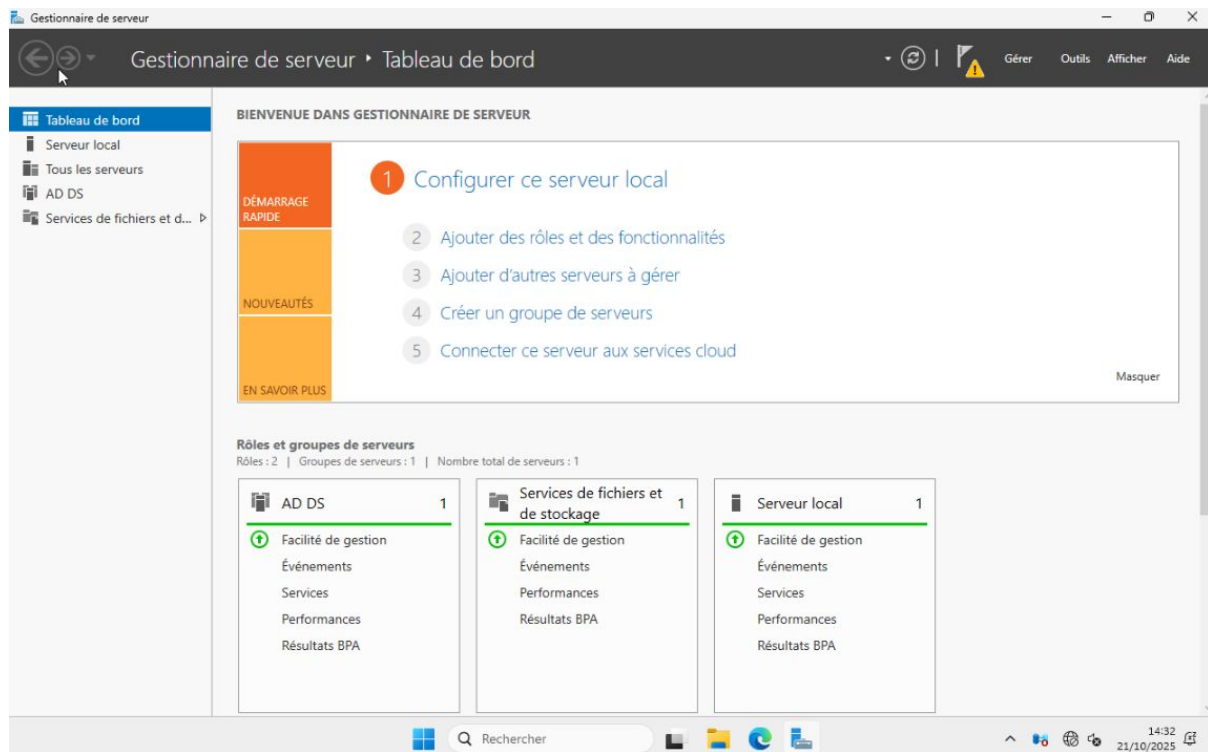
# Guide d'installation AD DS



Vous retrouverez une image et une indication pour chacune des étapes d'installation.



Une fois l'installation de l'OS Windows Server 2025 faite, le Gestionnaire de serveur s'ouvrira et vous arriverez sur cette interface.



Il faudra ensuite aller en haut à droite dans gérer, puis dans ajouter des rôles et fonctionnalités.

Gestionnaire de serveur

Gestionnaire de serveur ▸ Tableau de bord

Tableau de bord

- Serveur local
- Tous les serveurs
- AD DS
- Services de fichiers et d...

BIENVENUE DANS GESTIONNAIRE DE SERVEUR

1 Configurer ce serveur local

- Ajouter des rôles et des fonctionnalités
- Ajouter d'autres serveurs à gérer
- Créer un groupe de serveurs
- Connecter ce serveur aux services cloud

Rôles et groupes de serveurs

Rôles : 2 | Groupes de serveurs : 1 | Nombre total de serveurs : 1

Rôle	Nombre
AD DS	1
Services de fichiers et de stockage	1
Serveur local	1

Facilité de gestion

- Événements
- Services
- Performances
- Résultats BPA

Ajouter des rôles et fonctionnalités

Supprimer des rôles et fonctionnalités

Ajouter des serveurs

Créer un groupe de serveurs

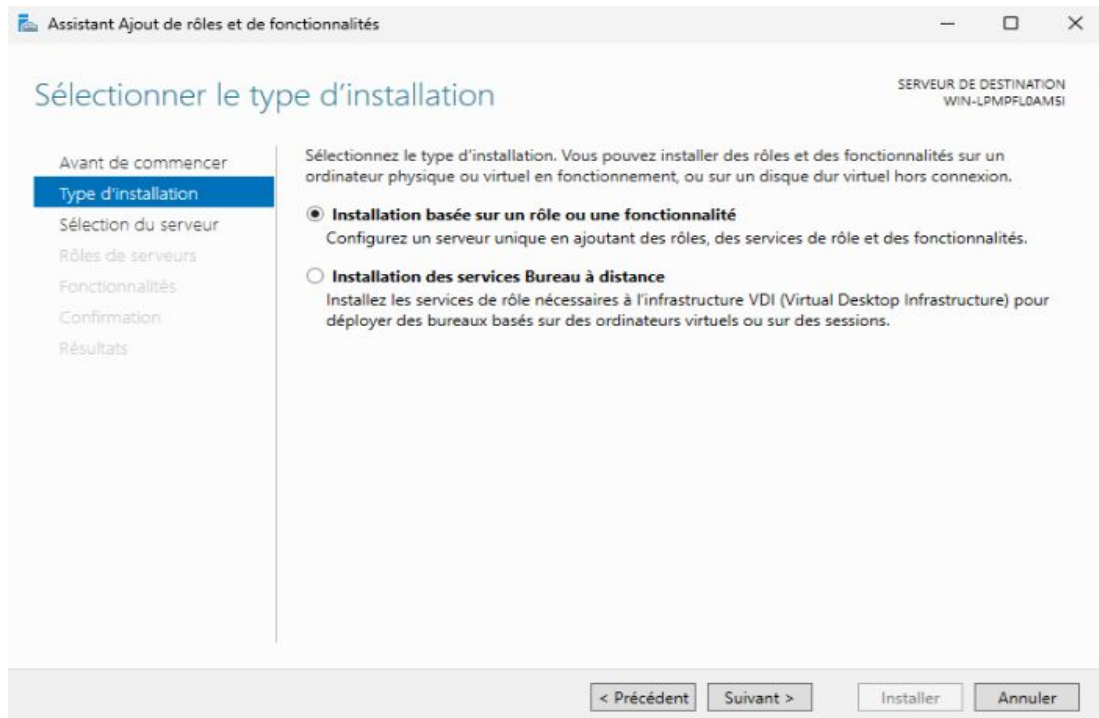
Propriétés du Gestionnaire de serveur

Masquer

Rechercher

14:32 21/10/2025

# Cette fenêtre va s'ouvrir, cliquez sur "Suivant".



# “Suivant”

Assistant Ajout de rôles et de fonctionnalités

## Sélectionner le serveur de destination

SERVEUR DE DESTINATION  
WIN-LPMPFLOAMSI

Avant de commencer

Type d'installation

**Sélection du serveur**

Rôles de serveurs

Fonctionnalités

Confirmation

Résultats

Sélectionnez le serveur ou le disque dur virtuel sur lequel installer des rôles et des fonctionnalités.

☒ Sélectionner un serveur du pool de serveurs

☐ Sélectionner un disque dur virtuel

Pool de serveurs

Filtre :

Nom	Adresse IP	Système d'exploitation
WIN-LPMPFLOAMSI		Microsoft Windows Server 2025 Standard

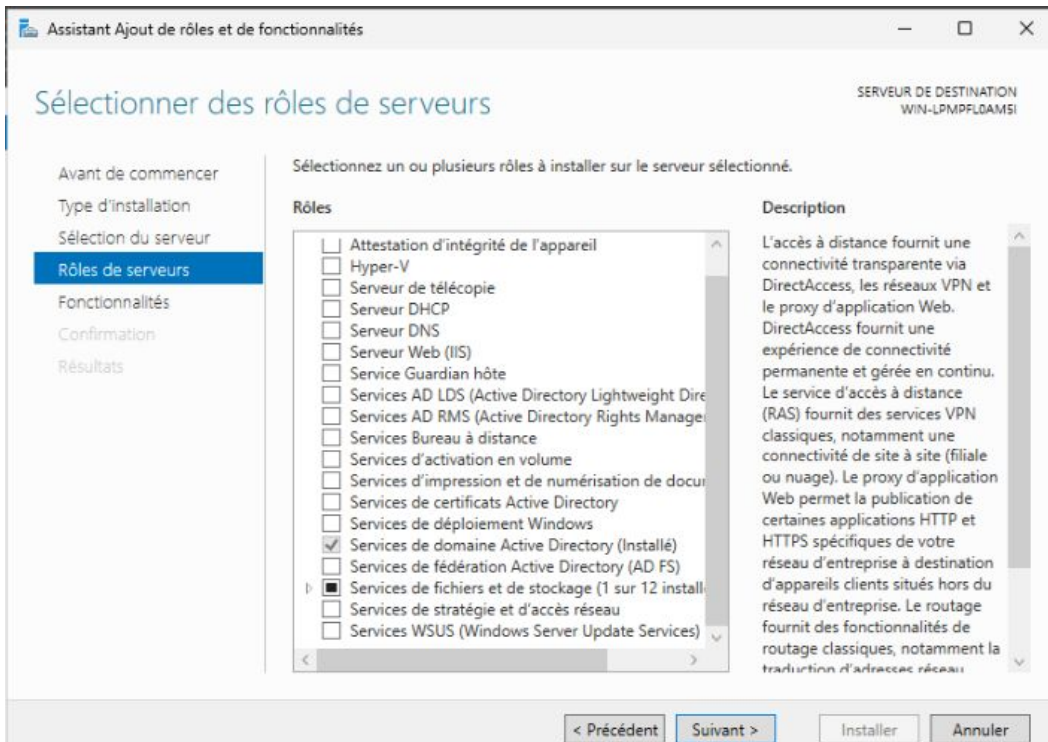
1 ordinateur(s) trouvé(s)

Cette page présente les serveurs qui exécutent Windows Server 2012 ou une version ultérieure et qui ont été ajoutés à l'aide de la commande Ajouter des serveurs dans le Gestionnaire de serveur. Les serveurs hors connexion et les serveurs nouvellement ajoutés dont la collecte de données est toujours incomplète ne sont pas répertoriés.

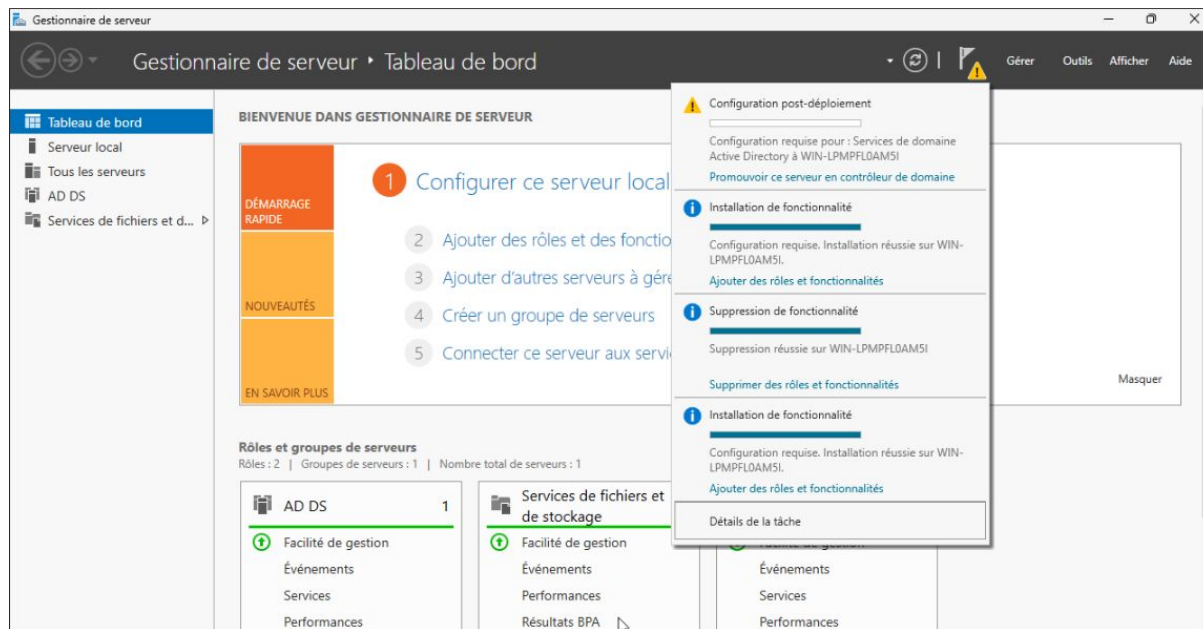
Bureau 1 – Vue des tâches

< Précédent Suivant > Installer Annuler

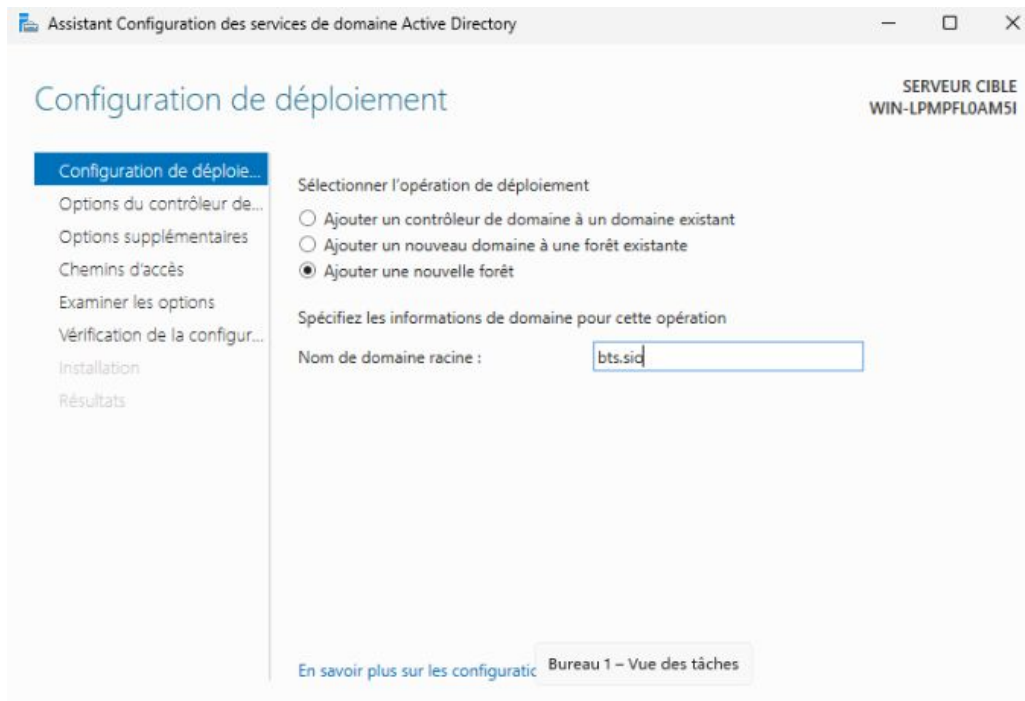
Une fois arrivé dans la sélection des rôles de serveurs cherchez "Services de domaine Active Directory" puis "Suivant" - "Suivant" - "Installer".



Une fois l'AD DS installé il va falloir promouvoir ce serveur en contrôleur de domaine en cliquant sur le triangle orange d'alerte.



Dans notre cas on ajoute une nouvelle forêt à laquelle on donne un nom de domaine racine.



The screenshot shows the 'Assistant Configuration des services de domaine Active Directory' window. The title bar reads 'Assistant Configuration des services de domaine Active Directory'. The main heading is 'Configuration de déploiement'. In the top right corner, it says 'SERVEUR CIBLE WIN-LPMPFLOAMSI'. On the left, a sidebar lists the steps: 'Configuration de déploiement...' (highlighted), 'Options du contrôleur de...', 'Options supplémentaires', 'Chemins d'accès', 'Examiner les options', 'Vérification de la configur...', 'Installation', and 'Résultats'. The main area is titled 'Sélectionner l'opération de déploiement' and contains three radio buttons: 'Ajouter un contrôleur de domaine à un domaine existant', 'Ajouter un nouveau domaine à une forêt existante', and 'Ajouter une nouvelle forêt' (which is selected). Below this, it says 'Spécifiez les informations de domaine pour cette opération'. There is a label 'Nom de domaine racine :' followed by a text box containing 'bts.sid'. At the bottom left, there is a link 'En savoir plus sur les configuratic'. At the bottom right, there is a taskbar button labeled 'Bureau 1 - Vue des tâches'.

Assistant Configuration des services de domaine Active Directory

Configuration de déploiement

SERVEUR CIBLE  
WIN-LPMPFLOAMSI

Configuration de déploiement...

Options du contrôleur de...

Options supplémentaires

Chemins d'accès

Examiner les options

Vérification de la configur...

Installation

Résultats

Sélectionner l'opération de déploiement

☐ Ajouter un contrôleur de domaine à un domaine existant

☐ Ajouter un nouveau domaine à une forêt existante

☒ Ajouter une nouvelle forêt

Spécifiez les informations de domaine pour cette opération

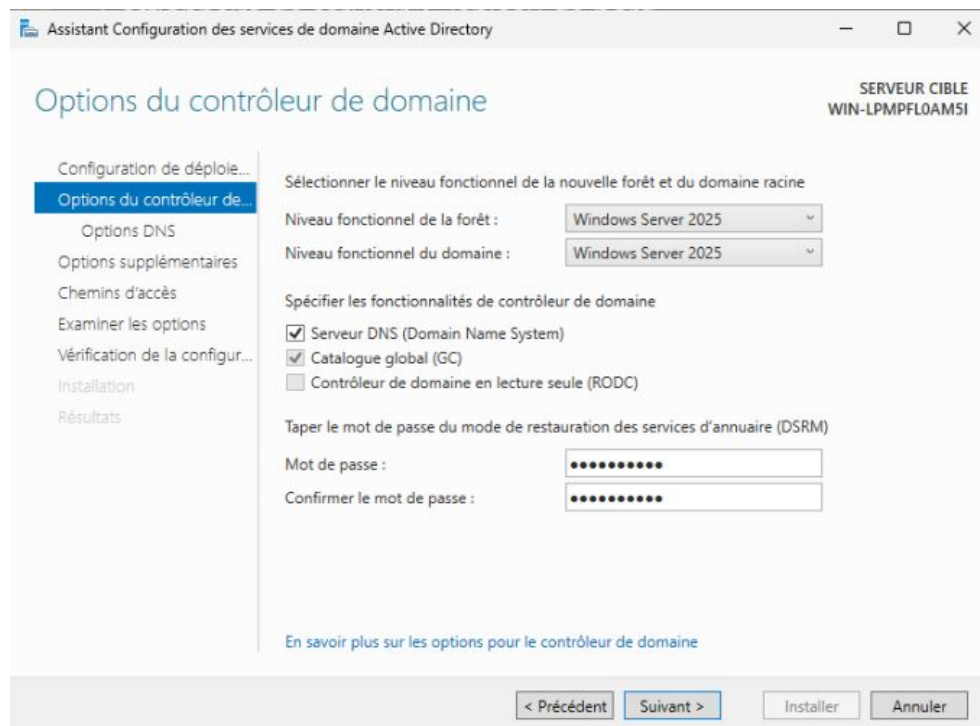
Nom de domaine racine :

En savoir plus sur les configuratic

Bureau 1 - Vue des tâches



# On définit un mot de passe pour le mode de restauration.



Assistant Configuration des services de domaine Active Directory

Options du contrôleur de domaine

SERVEUR CIBLE  
WIN-LPMPFLOAM5I

Configuration de déploiement...  
**Options du contrôleur de...**  
Options DNS  
Options supplémentaires  
Chemins d'accès  
Examiner les options  
Vérification de la configuration...  
Installation  
Résultats

Sélectionner le niveau fonctionnel de la nouvelle forêt et du domaine racine

Niveau fonctionnel de la forêt : Windows Server 2025

Niveau fonctionnel du domaine : Windows Server 2025

Spécifier les fonctionnalités de contrôleur de domaine

☒ Serveur DNS (Domain Name System)  
☒ Catalogue global (GC)  
☐ Contrôleur de domaine en lecture seule (RODC)

Taper le mot de passe du mode de restauration des services d'annuaire (DSRM)

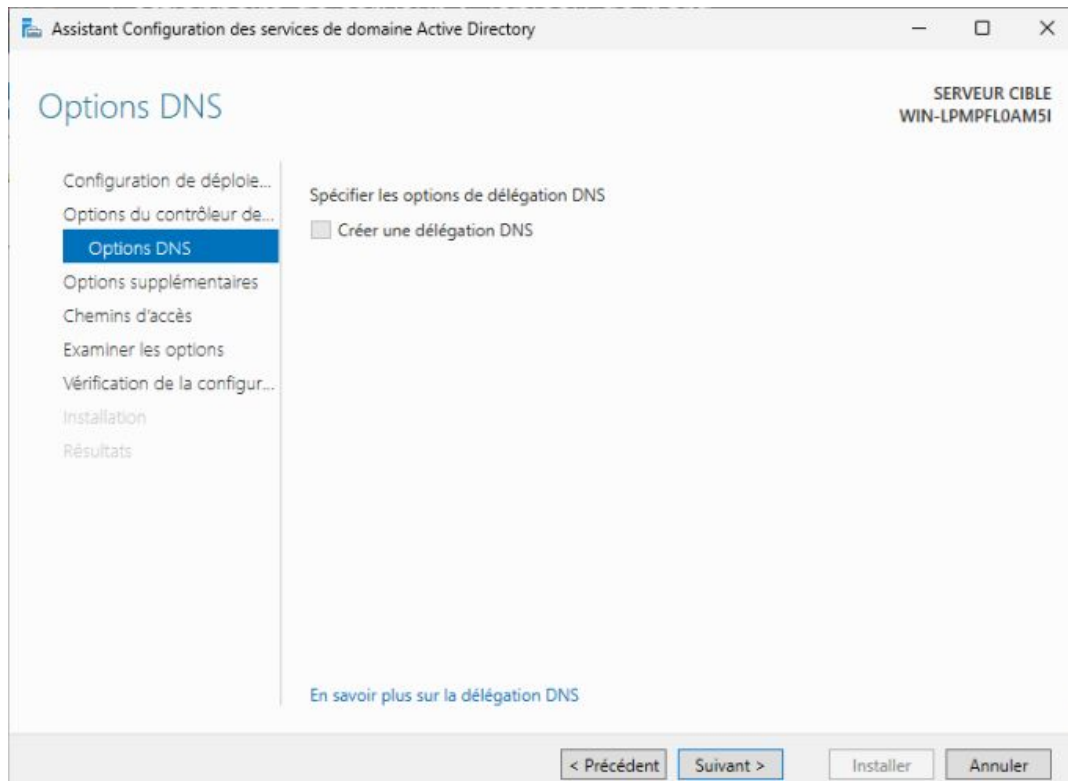
Mot de passe : .....

Confirmer le mot de passe : .....

[En savoir plus sur les options pour le contrôleur de domaine](#)

< Précédent Suivant > Installer Annuler

**Dans notre cas nous ne créons pas de délégation DNS.**



**Rien à faire à cette étape le nom de domaine se met tout seul puis "Suivant".**

Assistant Configuration des services de domaine Active Directory

Options supplémentaires

SERVEUR CIBLE  
WIN-LPMPFLOAMSI

Configuration de déploiement...  
Options du contrôleur de domaine...  
Options DNS  
**Options supplémentaires**  
Chemins d'accès  
Examiner les options  
Vérification de la configuration...  
Installation  
Résultats

Vérifiez le nom NetBIOS attribué au domaine et modifiez-le si nécessaire.

Le nom de domaine NetBIOS :

[En savoir plus sur d'autres options](#)

< Précédent   Suivant >   Installer   Annuler

# Rien ici, "Suivant".

Assistant Configuration des services de domaine Active Directory

**Chemins d'accès**

SERVEUR CIBLE  
WIN-LPMPFLOAM51

Configuration de déploiement...  
Options du contrôleur de domaine...  
Options DNS  
Options supplémentaires  
**Chemins d'accès**  
Examiner les options  
Vérification de la configuration...  
Installation  
Résultats

Spécifier l'emplacement de la base de données AD DS, des fichiers journaux et de SYSVOL

Dossier de la base de données : C:\WINDOWS\NTDS ...

Dossier des fichiers journaux : C:\WINDOWS\NTDS ...

Dossier SYSVOL : C:\WINDOWS\SYSVOL ...

[En savoir plus sur les chemins d'accès Active Directory](#)

< Précédent Suivant > Installer Annuler

**“Suivant” puis la vérification va se lancer, veuillez à avoir mis un mot de passe solide pour la session admin au préalable, puis “Installer”.**

